

**RÉTEGEK**

**R1 szintfeltöltés**

- 8 mm laminált padlóburkolat úsztatva „klikkes” lerakási módszerrel
- 2 mm alátétfólia
- 10 cm vasalt aljzat
- 17 cm könnyűbeton feltöltés
- meglévő födémszerkezet
- 8 cm ISOVER üveggyapot lemez, alsó síkján kasírozva, pontszerű rögzítéssel

**R2 melegburkolat**

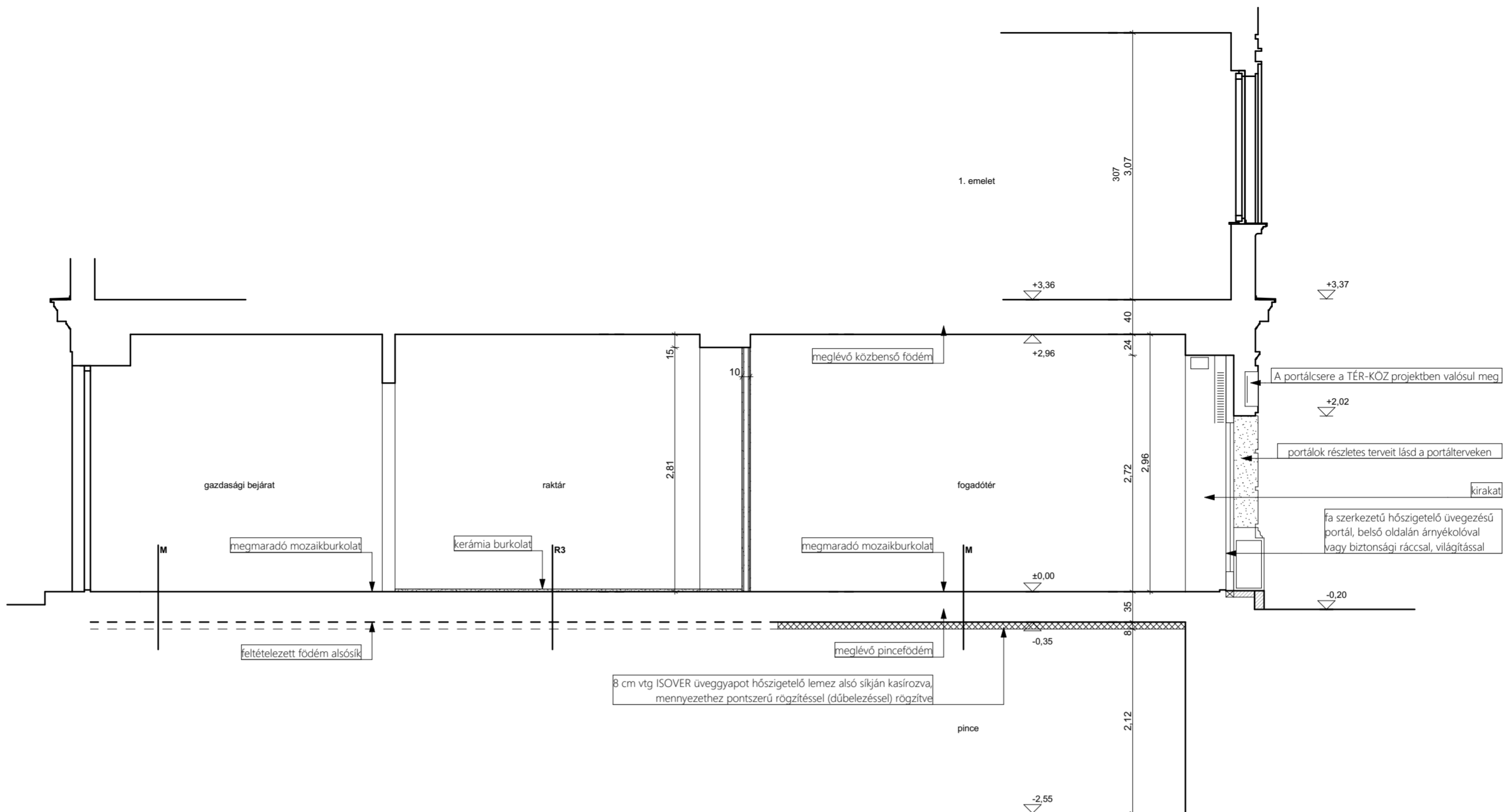
- 8 mm laminált padlóburkolat úsztatva „klikkes” lerakási módszerrel
- 2 mm alátétfólia
- 10 mm LB Knauf HAFTEMULSION önterülő alapozó rtg.
- meglévő hidegburkolatra
- meglévő padló
- meglévő födémszerkezet
- 8 cm ISOVER üveggyapot lemez, alsó síkján kasírozva, pontszerű rögzítéssel

**R3 hidegburkolat**

- 10 mm kerámia lapburkolat
- 10 mm ragasztóhabarcs
- 10 mm Mapei Ultraplan Renovation önterülő alapozó rtg.
- meglévő padló
- meglévő födémszerkezet
- 8 cm ISOVER üveggyapot lemez, alsó síkján kasírozva, pontszerű rögzítéssel

**M megmaradó burkolat**

- meglévő mozaikburkolat, padló
- meglévő födémszerkezet
- 8 cm ISOVER üveggyapot lemez, alsó síkján kasírozva, pontszerű rögzítéssel



**Metszet A-A**

**RÉTEGEK**

**R1 szintfeltöltés**

- 8 mm laminált padlóburkolat úsztatva „klikkes” lerakási módszerrel
- 2 mm alátétfólia
- 10 cm vasalt aljzat
- 17 cm könnyűbeton feltöltés
- meglévő födémszerkezet
- 8 cm ISOVER üveggyapot lemez, alsó síkján kasírozva, pontszerű rögzítéssel

**R2 melegburkolat**

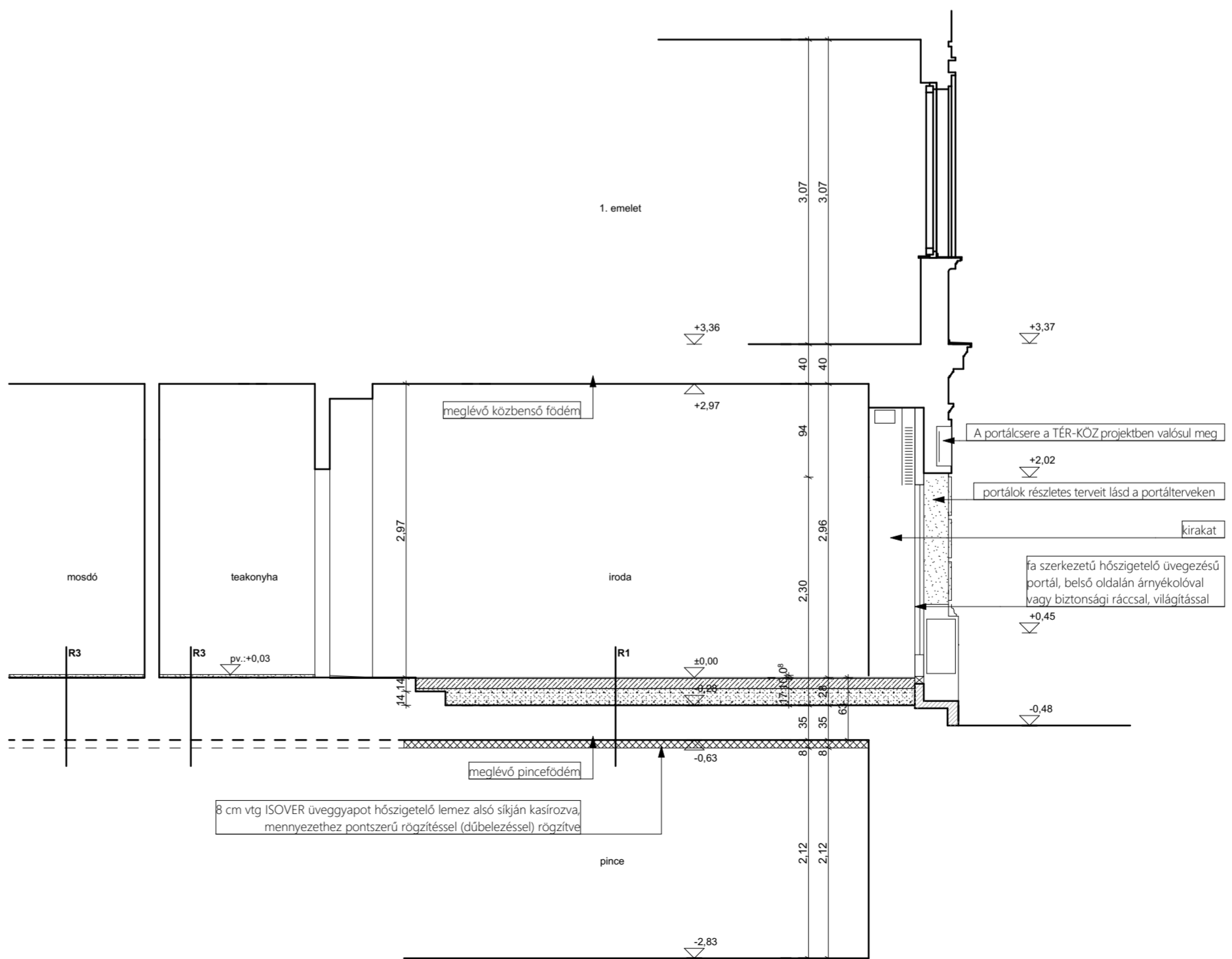
- 8 mm laminált padlóburkolat úsztatva „klikkes” lerakási módszerrel
- 2 mm alátétfólia
- 10 mm LB Knauf HAFTEMULSION önterülő alapozó rtg.
- meglévő hidegburkolatra
- meglévő padló
- meglévő födémszerkezet
- 8 cm ISOVER üveggyapot lemez, alsó síkján kasírozva, pontszerű rögzítéssel

**R3 hidegburkolat**

- 10 mm kerámia lapburkolat
- 10 mm ragasztóhabarcs
- 10 mm Mapei Ultraplan Renovation önterülő alapozó rtg.
- meglévő padló
- meglévő födémszerkezet
- 8 cm ISOVER üveggyapot lemez, alsó síkján kasírozva, pontszerű rögzítéssel

**M megmaradó burkolat**

- meglévő mozaikburkolat, padló
- meglévő födémszerkezet
- 8 cm ISOVER üveggyapot lemez, alsó síkján kasírozva, pontszerű rögzítéssel



**Metszet B-B**

±0,00=145,17 mBf	
BŐSZÖRMÉNYI ÚT 13-15 VÁROS ÉS FALUVÉDŐK SZÖVETSÉGE CSEREIRODA ÁTALAKÍTÁS	
<b>Tervező:</b> Beöthy és Kiss Építésztervező és Geodéta Mérnökiroda Kft.	
(1125. Bp. Városcsüti út 14-16. 1/6.)	
<b>Építész tervező:</b> Beöthy Mária dr. Kiss Antalné ÉI-01/1299	
<b>Építész kiviteli terv</b>	1:50
<b>METSZETEK</b>	É.3
<b>Jelmagyarázat</b>	
Szerkezetek típusai	
	meglévő szerkezet
	új téglafalazat
	bontandó szerkezet
	beton aljzat
	ISOVER hőszigetelés
	gipszkarton szerkezet
Konszignáció	
	150/210 Tisza Mekka IV BB új üvegezett nyílászáró
	90/210 Tisza Mekka IV BB új üvegezett nyílászáró
	75/210 Tisza Mekka IV BB új üvegezett nyílászáró
	75/210 Tisza Szmirma új tömör nyílászáró
	meglévő megmaradó udvari bejárati ajtó felújítva
	meglévő ablak felújítása (légudvar)
Faltípusok	
	10 cm CW 50/100, Rigips szerelt válaszfal, 2 rtg. kétoldali gipszkarton borítással, CW 50 mm fémváz oszlopokon
	meglévő falszerkezet
	10 cm CW 50/100, Rigips szerelt válaszfal, 2 rtg. kétoldali gipszkarton borítással, CW 50 mm fémváz oszlopokon EI 60 tűzállósági határértékkel
<b>MEGJEGYZÉS</b>	
*Az átalakítás kiviteli terve - az adatszolgáltatásként átadott - BZS50 Műterem felmérési terve (01.JELEN ÁLLAPOT, kelt.2020.11.05.) alapján készült.*	
A bútorozás a Szövetség meglévő irodabútorainak felhasználásával történik.	
Az épületgépészeti és épületvillamossági megoldást lásd szakági tervdokumentációkban.	
Méretek a helyszínen ellenőrizendő!	