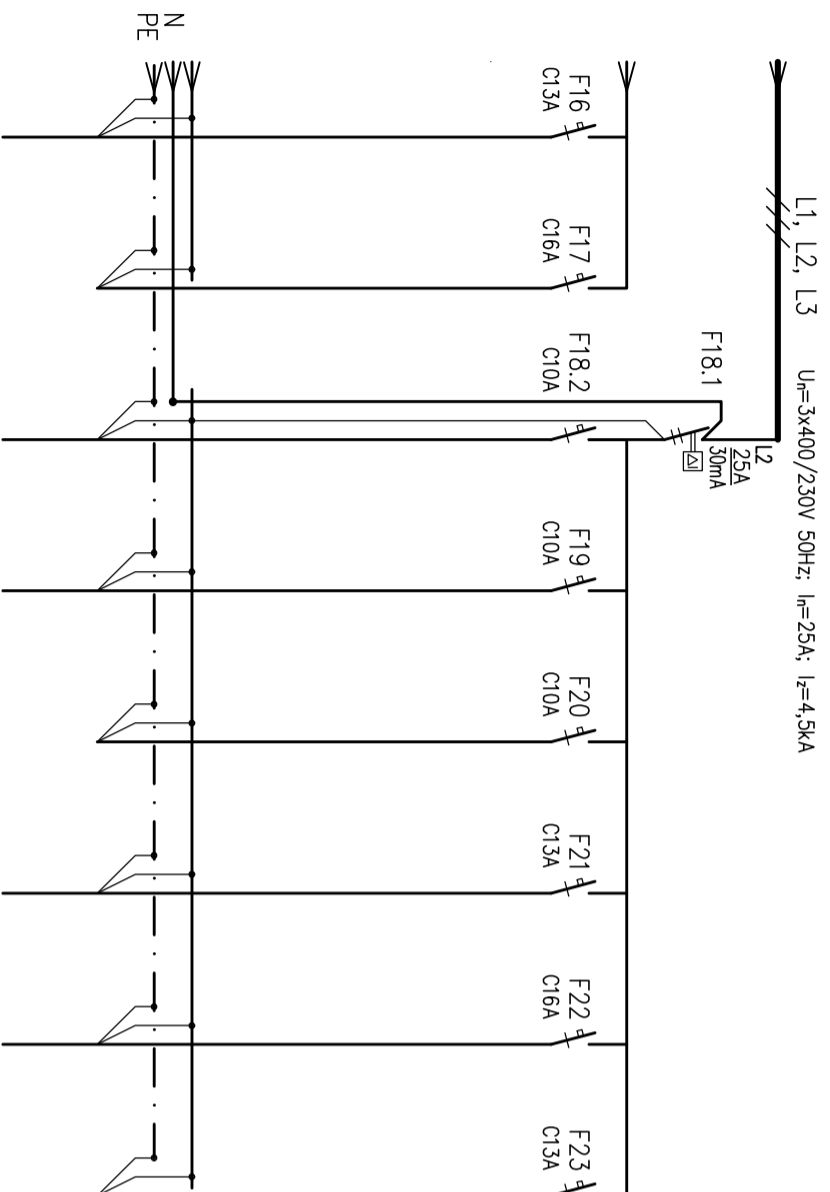


Posíció száma	0	1	2	3	4	5	6	7	8	9	10	11	12	13	14	15
Aramkör jele	IFE	TFV	Bizt	ITD	V1	V4	V7	KAZ	D3	D6	D9	V2	V5	V8	D1	D4
ARAMKÖR MEGNEVEZÉSE	Betáplálás mért fővezeték	Tűlfeszültség védelem	Biztber. betáplálás	RACK táplálás	Gazdasági bejárt világítás	Raktár világítás	Fogadóter világítás	Kazán táplálás	Szociális h. dugaszolóaljzat	Kiállító dugaszolóaljzat	Tartólek	Iroda világítás	Kiállító ált. világítás	Iroda világítás	Közlekedőraktár dugaszolóaljzat	Konyha alsó dugaszolóaljzat
Beép./egyd. teljesítmény [kW]	19,7/4,3		0,1	0,1	0,1	0,2	0,2	0,1	max.: 2,0	max.: 3,0		0,1	0,2	0,1	max.: 2,0	max.: 2,0
Csatl. kábel/vezető típusa	meglévő		NYM	NYM	NYM	NYM	NYM	NYM	NYM	NYM		NYM	NYM	NYM	NYM	NYM
Vezető keresztmetszet[mm ²]	meglévő		3x1,5	3x1,5	3x1,5	3x1,5	3x1,5	3x1,5	3x1,5	3x2,5		3x1,5	3x1,5	3x1,5	3x1,5	3x1,5

Áramnem, feszültség: 3x400/230V, 50HZ
Érintésvédelem: TN-S +EPH+ÁVK

VÁROS ÉS FALUVÉDŐK SZÖVETSÉGE		Generáltervező:		Villamos tervező		Orfiteusz Kft.		rajz		terv típusa		rajzszám		lap	
CSEREIRODA ÁTALAKÍTÁS		Beöthy és Kiss Építésztervező és Geodézia Mérnökiroda Kft. 1125 Bp. Városház uti 1-4-16. /16.		1027 Budapest, Szász Károly utca 2.		Sápi József		IFE jelű irodai főelosztó terve		KIVITELI TERV		GE-2		1/2	
Bőszörményi út 13-15.		Építész:		Beöthy Mária dr. Kiss Antalné		É1-01/1299		villamos tervező V-1-01-2203		datum		2021. január			



Poszció száma	16	17	18	19	20	21	22	23
Aramkör jele	D7	D10	V3	V6	V9	D2	D5	D8
ARAMKÖR MEGNEVEZÉSE	Fogadó dugaszóaljzat	Tartalek	Szociális h. világítás	Kiállító dramszín világítás	Tartalek	Iroda dugaszóaljzat	Konyhapult dugaszóaljzat	Iroda dugaszóaljzat
Bépl./egyfd. teljesítmény [kW]	max.: 2,0		0,2	0,2		max.: 2,0	max.: 3,0	max.: 2,0
Csatl. kábel/vezető típusa	NYM		NYM	NYM		NYM	NYM	NYM
Vezető keresztmetszete[mm ²]	3x1,5		3x1,5	3x1,5		3x1,5	3x2,5	3x1,5

IFE jelű irodacsoport főelosztó kialakítása:
 Szabványos, CE jelzetű, pl.: Schneider: Mini Pragma (MIP12312) tip.fali kivitelű (3 soros), 36 modulos, maskolt, tei ajtós elosztószekrényben (478x267x102mm), IP30; I_n=25A; I_z =4,5kA; beépítve Schneider gyártmánycsatlód készületeivel, alsó betápláló, és alsó+felső elmenő, védőcsövezés csatlakoztatására, szak-kivitelező műhelyterve alapján gyártva, feliratozva, tartatóval ellátva, az MSZ EN 61439-1,-2 szerint minősítve!
 Fogyasztásmérő fölé, mennyezet alá szerelve.

Áramnem, feszültség: 3x400/230V, 50HZ
 Érintésvédelem: TN-S +EPH+ÁVK

VÁROS ÉS FALUVÉDŐK SZÖVETSÉGE
CSEREIRODA ÁTALAKÍTÁS
 BŐSZÓRMEŒNYI ÚT 13-15.

Generáltervező: **Beöthy és Kiss Építésztervező és Geodézia Mérnökiroda Kft.**
 1125 Bp. Városcsúti út 14-16. /16.
 Építész: **Beöthy Mária dr. Kiss Antalné**
 É1-01/1299

Villamos tervező: **Vilamos Tervező**
 1027 Budapest, Szász Károly utca 2.
 Sági József
 villamos tervező V-T-01-2203

rajz

IFE jelű irodai-főelosztó terve

terv típusa: **KIVITELI TERV**

dátum: **2021. január**

rajzszám: **GE-2**

lap: **2/2**